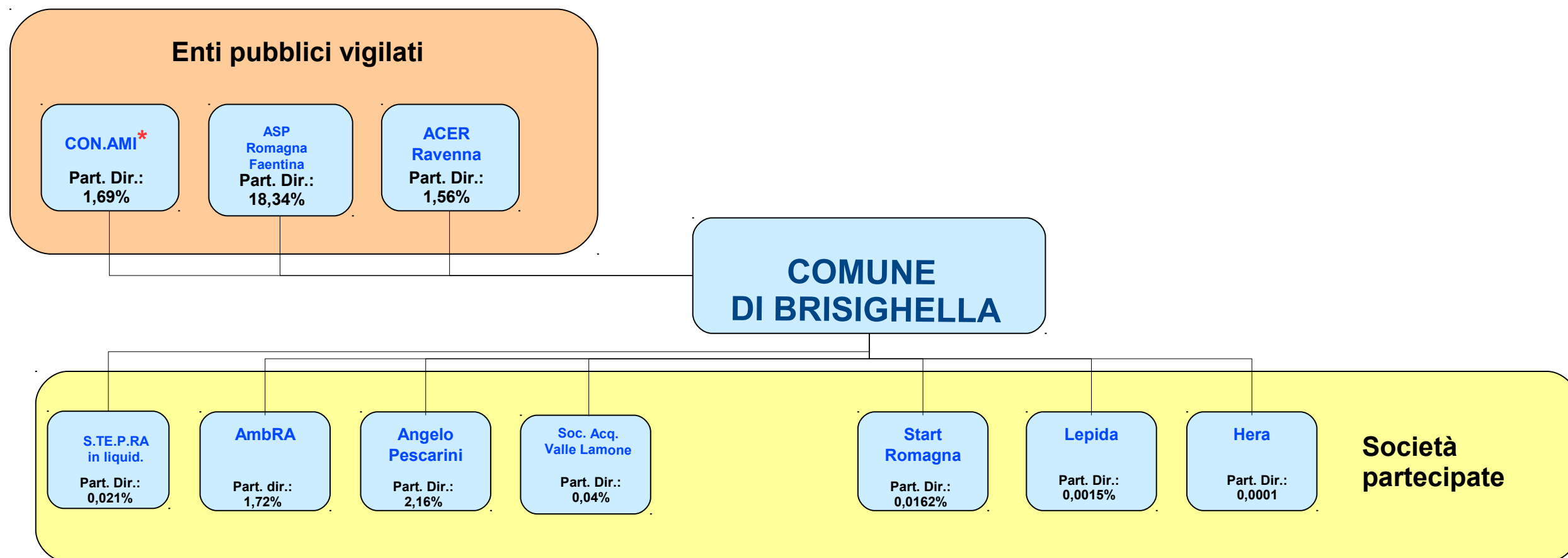


RAPPRESENTAZIONE GRAFICA
ai sensi dell'art. 22, c. 1, lettera d) del D. Lgs. n. 33/2013



* Per quanto riguarda il **Consorzio CON.AMI** si segnala che tale organismo, totalmente pubblico, si configura come contenitori di partecipazioni a cui i soci hanno affidato compiti di governo del gruppo pubblico. Le informazioni sulle società partecipate, controllate e collegate sono riportate nei siti web del Consorzio: [Consorzio Con.Ami.](#)